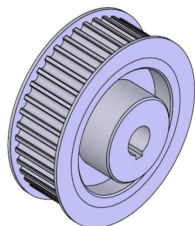


Polias Sincronizadoras - Dentes Arredondados HTD® 8M Passo de 8,0 mm (Padronizada)

Para correias de largura de 20,0 mm (8M-20) e Para correias de largura de 30,0 mm (8M-30)



Referên- cia da Polia	Número de Dentes	Tipo de Polia	Diâm. Prim.	Diâm. sobre Flanges	ØP Furo Min.	ØP Furo Máx.	ØC Cubo	20			30			Material
								L1	L2*	Peso (Kg)	L1	L2*	Peso (Kg)	
22 8M	22	6F	56,02	64	9-11	28	40	28	35	0,54	38	45	0,69	Aço
24 8M	24	6F	61,12	70	9-11	28	45	28	35	0,65	38	45	0,84	Aço
26 8M	26	6F	66,21	75	9-11	28	50	28	35	0,80	38	45	1,00	Aço
28 8M	28	6F	71,30	80	9-11	28	50	28	35	0,87	38	45	1,12	Aço
30 8M	30	6F	76,39	85	9-11	28	50	28	35	1,02	38	45	1,32	Aço
32 8M	32	6F	81,49	89	9-11	32-38	50-65	28	35	1,20	38	45	1,50	Aço
34 8M	34	6F	86,58	97	11-12	32-38	60-70	28	35	1,40	38	45	1,80	Aço
36 8M	36	6F	91,67	100	11-12	32-38	60-70	28	35	1,55	38	45	1,99	Aço
38 8M	38	6F	96,77	105	11-12	32-38	60-70	28	35	1,65	38	45	2,27	Aço
40 8M	40	6F	101,86	110	11-12	32-38	60-70	28	35	1,80	38	45	2,40	Aço
44 8M	44	6F	112,05	121	11-15	32-38	60-70	28	35	2,10	38	45	2,80	GG
48 8M	48	6F	122,23	130	11-15	32-38	60-70	28	35	2,44	38	45	3,20	GG
56 8M	56	6WF	142,60	151	12-15	38-42	65-70	28	45	2,60	38	50	3,60	GG
64 8M	64	6WF	162,97	172	12-15	38-42	65-70	28	45	2,90	38	50	4,30	GG
72 8M	72	6WF	183,35	193	12-15	40-42	75	28	45	3,10	38	50	4,80	GG
80 8M	80	6WF	203,72	213	12-15	40-42	75	28	45	3,80	38	50	5,10	GG
90 8M	90	6WR	229,18	---	15-18	42-48	80-85	28	45	4,20	38	50	5,70	GG
*112 8M	112	6WR	285,22	---	18	48	85	28	45	5,20	38	50	6,80	GG
*144 8M	144	6WR	366,70	---	18	55	120	28	45	7,50	38	55	9,30	GG

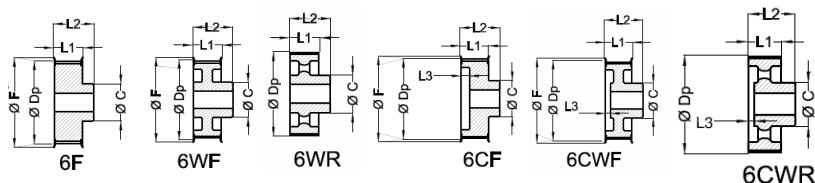
* Padrão europeu: Algumas L2 são diferentes do sistema americano. (Somente L2)

Para correias de largura de 50,0 mm (8M-50) e Para correias de largura de 85,0 mm (8M-85)

Referência da Polia	Número de Dentes	Diâm. Prim. Ø	Diâm. sobre Flanges	ØP Furo Min.	ØP Furo Máx.	ØC Cubo	50			Tipo de Polia	85			Tipo de Polia	Material
							L1	L2*	Peso (Kg)		L1	L2*	L3		
22 8M	22	56,02	64	15	28	40	60	67	1,00	6F	-	-	-	-	Aço
24 8M	24	61,12	70	15	28	45	60	67	1,20	6F	-	-	-	-	Aço
26 8M	26	66,21	75	15	28	50	60	67	1,50	6F	-	-	-	-	Aço
28 8M	28	71,30	80	15	38	50	60	67	1,67	6F	-	-	-	-	Aço
30 8M	30	76,39	85	15	42	60	60	67	1,97	6F	-	-	-	-	Aço
32 8M	32	81,49	89	15	42	60	60	67	2,27	6F	-	-	-	-	Aço
34 8M	34	86,58	97	15	42	65	60	67	2,69	6F	95	104	35	4,0	6CF
36 8M	36	91,67	100	15	42	75	60	67	2,97	6F	95	104	35	4,5	6CF
38 8M	38	96,77	105	15	42	75	60	67	3,23	6F	95	104	35	4,9	6CF
40 8M	40	101,86	110	15	42	75	60	67	3,50	6F	95	104	35	5,2	6CF
44 8M	44	112,05	121	15	42	75	60	67	3,90	6F	95	104	35	6,6	6CF
48 8M	48	122,23	130	15	42	75	60	67	4,30	6F	95	104	35	7,6	6CF
56 8M	56	142,60	151	15	42	75	60	67	5,00	6WF	95	104	35	9,8	6CWF
64 8M	64	162,97	172	18	45	80	60	67	5,60	6WF	95	104	35	10,4	6CWF
72 8M	72	183,35	193	18	45	80	60	67	6,80	6WF	95	104	35	11,4	6CWF
80 8M	80	203,72	213	18	48	85	60	67	6,90	6WF	95	104	35	11,1	6CWR
90 8M	90	229,18	---	18	48	100	60	67	8,60	6WR	95	104	35	13,2	6CWR
*112 8M	112	285,22	---	20	55	145	60	67	9,60	6WR	95	104	25	16,3	6CWR
*144 8M	144	366,70	---	20	60	145	60	67	13,80	6WR	95	104	25	21,5	6CWR
*168 8M	168	427,80	---	20	60	145	60	67	16,00	6WR	95	104	20	26,1	6CWR
*192 8M	192	488,92	---	20	60	145	60	67	22,40	6WR	95	104	20	30,6	6CWR

Legenda

6 = sem flange, maciça
6F = com flange, maciça
6WF = com flange, aliviada
6WR = sem flange, vazada
6CF = c/ flange, maciça e rebasid.
6CWF = com flange, aliviada
6CWR = com flange, vazada
6CWR = sem flange, vazada
ØC = diâmetro do cubo
L1 = largura sem cubo
L2 = largura total com o cubo



Ex. Polia 34 8M 30
34 = N.º de dentes
8M = passo da polia
30 = P/ correia de 30mm de largura

*Mediante consulta.
Geometria dos dentes HTD, somente compatível com correias HTD, OMEGAA, OMEGA B, OMEGA-HP e OMEGA-HL.
As dimensões e tolerâncias dos furos guias, e das larguras L1 e L2 e peso podem ser modificadas sem aviso prévio.

* Veja procedimentos técnicos a partir da página 72.

Tolerância de excentricidade é de 0,05mm para polias com diâmetros externos de 0 a 200 mm
Acima de 200 mm de diâmetro, acrescentar 0,005mm para cada 10 mm

As polias padronizadas em nosso estoque somente possuem furo guia ou furo apontado, e não estão balanceadas.

O balanceamento e acabamento final das polias fica sob responsabilidade do comprador.

Os furos apontados ou guias não estão centralizados com relação ao cubo. A centralização deve ser feita através dos dentes das polias.

Nos reservamo-nos o direito de alterar o diâmetro do furo sem aviso prévio.

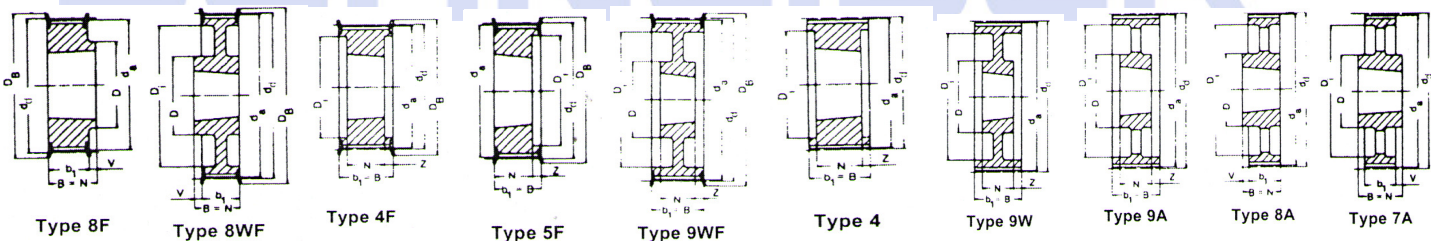
Polias Sincronizadoras - Dentes Arredondados HTD® 8M Passo de 8,0 mm (Padronizada) com Buchas cônicas TB

Para correias de largura de 20,0 mm (8M-20)
Para correias de largura de 30,0 mm (8M-30)

Referência da Polia	Número de Dentes	Diâm. Prim.	Diâm. sobre Flanges	20						30						Material
				L1	L2*	Peso (Kg)	Tipo de Polia	ØC Cubo	TB	L1	L2*	Peso (Kg)	Tipo de Polia	ØC Cubo	TB	
*22 8M	22	56,02	64	28	35	0,54	5F	***	1008	38	45	0,69	5F	***	1008	GG
*24 8M	24	61,12	70	28	35	0,65	5F	***	1108	38	45	0,84	5F	***	1108	GG
*26 8M	26	66,21	75	28	35	0,80	5F	***	1108	38	45	1,00	5F	***	1108	GG
*28 8M	28	71,30	80	28	35	0,87	5F	***	1108	38	45	1,12	3F	***	1108	GG
*30 8M	30	76,39	85	28	35	1,02	5F	***	1108	38	45	1,32	3F	***	1108	GG
*32 8M	32	81,49	89	28	35	1,20	5F	***	1610	38	45	1,50	3F	***	1610	GG
*34 8M	34	86,58	97	28	35	1,40	5F	***	1610	38	45	1,80	3F	***	1610	GG
*36 8M	36	91,67	100	28	35	1,55	5F	***	1610	38	45	1,99	3F	***	1610	GG
*38 8M	38	96,77	105	28	35	1,65	5F	***	1610	38	45	2,27	3F	***	1610	GG
*40 8M	40	101,86	110	28	35	1,80	5F	***	1610	38	45	2,40	3F	***	1610	GG
*44 8M	44	112,05	121	28	35	2,10	8F	93	2012	38	45	2,80	4F	91	2012	GG
*48 8M	48	122,23	130	28	35	2,44	8F	96	2012	38	45	3,20	4F	95	2012	GG
*56 8M	56	142,60	151	28	45	2,60	8F	110	2012	38	50	3,60	4F	117	2012	GG
*64 8M	64	162,97	172	28	45	2,90	8WF	110	2012	38	50	4,30	8F	***	2517	GG
*72 8M	72	183,35	193	28	45	3,10	8WF	110	2012	38	50	4,80	8WF	158	2517	GG
*80 8M	80	203,72	213	28	45	3,80	8A	110	2012	38	50	5,10	8W	180	2517	GG
*90 8M	90	229,18	---	28	45	4,20	8A	110	2012	38	50	5,70	8A	204	2517	GG
*112 8M	112	285,22	---	28	45	5,20	***	***	---	38	50	6,80	8A	260	2517	GG
*144 8M	144	366,70	---	28	45	7,50	***	***	---	38	55	9,30	A8	341	2517	GG

Para correias de largura de 50,0 mm (8M-50)
Para correias de largura de 85,0 mm (8M-85)

Referência da Polia	Número de Dentes	Diâm. Prim.	Diâm. sobre Flanges	50						85						Material
				b1	B	Peso (Kg)	Tipo de Polia	ØC Cubo	TB	b1	B	N	Peso (Kg)	Tipo de Polia	ØC Cubo	
*28 8M	28	71,30	80	60	60	0,60	5F	***	1210	***	***	***	4F	***	***	GG
*30 8M	30	76,39	85	60	60	0,65	5F	***	1615	***	***	***	4F	***	***	GG
*32 8M	32	81,49	89	60	60	0,82	5F	***	1615	***	***	***	4F	***	***	GG
*34 8M	34	86,58	97	60	60	1,06	5F	***	1615	95	95	38	1,43	4F	***	GG
*36 8M	36	91,67	100	60	60	1,30	5F	***	1615	95	95	38	1,87	4F	***	GG
*38 8M	38	96,77	105	60	60	1,60	5F	***	1615	95	95	38	2,20	4F	***	GG
*40 8M	40	101,86	110	60	60	1,71	4F	***	2012	95	95	32	1,78	4F	***	GG
*44 8M	44	112,05	121	60	60	1,78	4F	***	2012	95	95	32	2,30	4F	***	GG
*48 8M	48	122,23	130	60	60	2,30	4F	***	2517	95	95	45	2,66	4F	***	GG
*56 8M	56	142,60	151	60	60	3,40	4F	***	2517	95	95	45	4,45	4F	***	GG
*64 8M	64	162,97	172	60	60	5,00	4F	***	2517	95	95	45	6,20	4F	***	GG
*72 8M	72	183,35	193	60	60	6,70	9WF	125	3020	95	95	51	8,00	4F	***	GG
*80 8M	80	203,72	213	60	60	8,80	4	***	3020	95	95	51	10,0	4	***	GG
*90 8M	90	229,18	---	60	60	10,0	9W	170	3020	95	95	51	10,8	9W	170	GG
*112 8M	112	285,22	---	60	60	12,0	9W	170	3020	95	95	51	15,0	9W	170	GG
*144 8M	144	366,70	---	60	60	15,2	9A	170	3525	95	95	76	20,0	9A	170	GG
*168 8M	168	427,81	---	60	60	16,4	7A	170	3525	95	95	76	23,0	9A	170	GG
*192 8M	192	488,92	---	60	65	21,8	7A	170	3525	95	95	76	28,5	9A	170	GG



Legenda

- 4F = com flange, maciça com 2 rebaixo:
- 5F = com flange, maciça com rebaixos
- 8WF = com flange, vazada..
- 8W = sem flange, vazada.
- 8A = c/ flange, vazada e rebaixada
- 9WF = com flange, aliviada.
- 9W = sem flange, vazada.
- 9A = sem flange, vazada.
- ØC = diâmetro do cubo
- L1 = largura sem cubo
- L2 = largura total com o cubo

Ex. Polia 34 8M 30
34 = N.º de dentes
8M = passo da polia
30 = P/ correia de 30mm de largura

*** Polias Mediante consulta.**

Geometria dos dentes HTD, somente compatível com correias HTD, OMEGA A, OMEGA B, OMEGA-HP e OMEGA-HL. As dimensões e tolerâncias dos furos guias, e das larguras b₁ e B e peso podem ser modificadas sem aviso prévio.

Tolerância de excentricidade é de 0,05mm para polias com diâmetros externos de 0 a 200 mm. * Veja procedimentos técnicos a partir da página 72.

Acima de 200 mm de diâmetro, acrescentar 0,005mm para cada 10 mm.

As polias padronizadas em nosso estoque somente possuem furo guia ou furo apontado, e não estão balanceadas.

O balanceamento e acabamento final das polias fica sob responsabilidade do comprador.

Os furos apontados ou guias não estão centralizados com relação ao cubo. A centralização deve ser feita através dos dentes das polias.

Nos reservamo-nos o direito de alterar o diâmetro do furo sem aviso prévio.

Bucha Cônica	1008	1108	1210	1610	1615	2012	2517	3020	3525
Ø furo de...até	10-25	10-28	11-32	14-42	14-42	14-50	16-60	25-75	35-90