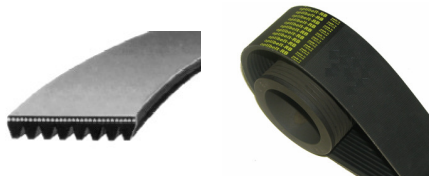
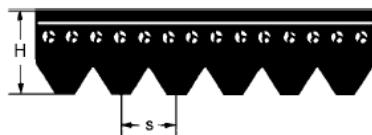


Micro "V" = Poly "V"

Fabricação: Borracha Neoprene com cordoneis de poliéster



Micro "V"



Seção	PJ
S =	2,34 mm
H ≈	3,30 mm

Seção PJ

Passo 2,34 mm x Altura 3,30 mm

Referencia Comprimento externo			Referencia Comprimento externo			Referencia Comprimento externo			Referencia Comprimento externo			Referencia Comprimento externo		
Norma ISO	Norma RMA Polegada	Polegada	Norma ISO	Norma RMA Polegada	Polegada	Norma ISO	Norma RMA Polegada	Polegada	Norma ISO	Norma RMA Polegada	Polegada	Norma ISO	Norma RMA Polegada	Polegada
PJ 280	---	11,00	PJ 735	---	28,94	PJ 1123	442 J	44,20	PJ 1285	---	50,60	PJ 1651	650 J	65,00
PJ 290	---	11,42	PJ 737	290 J	29,02	PJ 1130	445 J	44,50	PJ 1290	---	50,79	PJ 1663	655 J	65,50
PJ 330	---	13,00	PJ 762	300 J	30,00	PJ 1140	---	44,88	PJ 1295	---	50,98	PJ 1752	690 J	69,00
PJ 356	---	14,00	PJ 786	---	30,94	PJ 1143	---	45,00	PJ 1301	512 J	51,20	PJ 1780	700 J	70,00
PJ 362	---	14,30	PJ 800	---	31,50	PJ 1150	453 J	45,30	PJ 1304	---	51,34	PJ 1854	730 J	73,00
PJ 381	150 J	15,00	PJ 813	320 J	32,00	PJ 1168	460 J	46,00	PJ 1309	515 J	51,50	PJ 1895	746 J	74,60
PJ 406	160 J	16,00	PJ 836	330 J	32,90	PJ 1176	---	46,30	PJ 1314	---	51,73	PJ 1910	752 J	75,20
PJ 414	---	16,30	PJ 864	340 J	34,00	PJ 1189	---	46,81	PJ 1316	---	51,80	PJ 1915	---	75,40
PJ 432	170 J	17,00	PJ 889	350 J	35,00	PJ 1194	470 J	47,00	PJ 1321	520 J	52,00	PJ 1930	760 J	76,00
PJ 457	180 J	18,00	PJ 914	360 J	36,00	PJ 1200	473 J	47,30	PJ 1324	---	52,13	PJ 1956	770 J	77,00
PJ 483	190 J	19,00	PJ 955	376 J	37,60	PJ 1208	---	47,56	PJ 1333	525 J	52,48	PJ 1965	---	77,40
PJ 508	200 J	20,00	PJ 965	380 J	38,00	PJ 1210	---	47,64	PJ 1342	---	52,83	PJ 1981	780 J	78,00
PJ 533	---	20,98	PJ 982	---	38,66	PJ 1222	480 J	48,10	PJ 1355	534 J	53,40	PJ 1992	784 J	78,40
PJ 559	220 J	22,00	PJ 990	---	38,98	PJ 1230	---	48,43	PJ 1371	540 J	54,00	PJ 2083	820 J	82,00
PJ 584	230 J	23,00	PJ 1016	400 J	40,00	PJ 1235	---	48,35	PJ 1397	550 J	55,00	PJ 2100	---	82,70
PJ 600	---	23,60	PJ 1054	---	41,50	PJ 1244	490 J	49,00	PJ 1428	562 J	56,20	PJ 2155	---	84,80
PJ 610	240 J	24,00	PJ 1067	420 J	42,01	PJ 1254	---	49,37	PJ 1439	567 J	56,70	PJ 2210	870 J	87,00
PJ 630	---	24,80	PJ 1080	---	42,52	PJ 1262	497 J	49,70	PJ 1473	580 J	57,99	PJ 2337	920 J	92,00
PJ 660	260 J	26,00	PJ 1089	---	42,87	PJ 1263	---	49,73	PJ 1475	---	58,10	PJ 2489	980 J	98,00
PJ 675	---	26,57	PJ 1092	430 J	43,00	PJ 1270	500 J	50,00	PJ 1549	610 J	61,00	PJ 3550	---	139,76
PJ 711	280 J	28,00	PJ 1105	435 J	43,50	PJ 1277	---	50,28	PJ 1600	630 J	63,00			
PJ 723	---	28,50	PJ 1110	437 J	43,70	PJ 1280	504 J	50,39	PJ 1603	---	63,11			

Perfil PJ

N.º Frisos	Larg. Nominal (mm)
4	9,36
6	14,04
8	18,72
10	23,40
12	28,08
16	37,44
20	46,80

Exemplo: 16 PJ 1600
16 = quantidade de frisos
PJ = passo da correia
1600 = comprimento em milímetros

Peso da correia (1 friso) = 0,009 Kg/m
Circunferência: Medir a correia como se estivesse medindo a cintura de uma pessoa.

Veja polias página 47.

Disponível a partir de 4 frisos.
Temperatura na transmissão de -30° até 70°C



Polias para correias Micro "V" - PJ

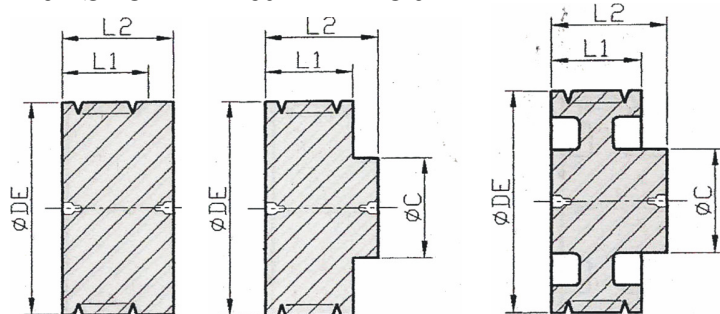
Passo PJ

PERFIL MICRO V PASSO = 2,34 mm TIPO PJ

PARA O USO DE CORREIAS COM 4, 6, 8, 10, 12 E 16 FRISOS

CÓDIGO	TIPO	ØC	4 frisos			6 frisos			8 frisos			10 frisos			12 frisos			16 frisos			MATERIAL
			L1	L2	PESO	L1	L2	PESO	L1	L2	PESO	L1	L2	PESO	L1	L2	PESO	L1	L2	PESO	
PJ - 20	3	20	12	22	0,030	17	27	0,040	21	31	0,050	26	36	0,060	31	41	0,070	40	50	0,090	GG
PJ - 25	3	25	12	22	0,040	17	27	0,060	21	31	0,070	26	36	0,090	31	41	0,100	40	50	0,140	GG
PJ - 30	3	30	12	22	0,060	17	27	0,080	21	31	0,105	26	36	0,130	31	41	0,150	40	50	0,200	GG
PJ - 35	3	35	12	22	0,080	17	27	0,110	21	31	0,140	26	36	0,170	31	41	0,210	40	50	0,270	GG
PJ - 40	3	40	12	22	0,105	17	27	0,150	21	31	0,190	26	36	0,230	31	41	0,270	40	50	0,350	GG
PJ - 45	3	45	12	22	0,130	17	27	0,180	21	31	0,240	26	36	0,290	31	41	0,340	40	50	0,450	GG
PJ - 50	3	50	12	22	0,160	17	27	0,230	21	31	0,290	26	36	0,360	31	41	0,420	40	50	0,550	GG
PJ - 56	3	56	12	22	0,200	17	27	0,290	21	31	0,370	26	36	0,450	31	41	0,530	40	50	0,700	GG
PJ - 60	3	60	12	22	0,230	17	27	0,330	21	31	0,420	26	36	0,520	31	41	0,610	40	50	0,800	GG
PJ - 63	3	63	12	22	0,260	17	27	0,360	21	31	0,460	26	36	0,570	31	41	0,670	40	50	0,880	GG
PJ - 67	3	67	12	22	0,290	17	27	0,410	21	31	0,520	26	36	0,640	31	41	0,760	40	50	0,990	GG
PJ - 71	3	71	12	22	0,330	17	27	0,460	21	31	0,590	26	36	0,720	31	41	0,850	40	50	1,120	GG
PJ - 75	3	75	12	22	0,370	17	27	0,510	21	31	0,660	26	36	0,800	31	41	0,950	40	50	1,250	GG
PJ - 80	3	80	12	22	0,415	17	27	0,580	21	31	0,750	26	36	0,920	31	41	1,080	40	50	1,420	GG
PJ - 85	3	85	12	22	0,470	17	27	0,660	21	31	0,850	26	36	1,030	31	41	1,220	40	50	1,600	GG
PJ - 90	3	90	12	22	0,530	17	27	0,740	21	31	0,950	26	36	1,160	31	41	1,370	40	50	1,790	GG
PJ - 95	3	95	12	22	0,590	17	27	0,820	21	31	1,060	26	36	1,290	31	41	1,530	40	50	2,000	GG
PJ - 100	3	100	12	22	0,650	17	27	0,910	21	31	1,170	26	36	1,430	31	41	1,690	40	50	2,210	GG
PJ - 112	6	56	12	22	0,815	17	27	1,140	21	31	1,470	26	36	1,800	31	41	2,120	40	50	2,780	GG
PJ - 125	6	62	12	22	1,020	17	27	1,420	21	31	1,830	26	36	2,240	31	41	2,640	40	50	3,460	GG
PJ - 140	6	70	12	22	1,280	17	27	1,780	21	31	2,300	26	36	2,800	31	41	3,320	40	50	4,340	GG
PJ - 160	6	80	12	22	1,670	17	27	2,330	21	31	3,000	26	36	3,670	31	41	4,330	40	50	5,670	GG
PJ - 180	6	90	12	22	2,110	17	27	2,950	21	31	3,800	26	36	4,640	31	41	5,480	40	50	7,170	GG
PJ - 200	6	100	12	22	2,600	17	27	3,640	21	31	4,690	26	36	5,730	31	41	6,770	40	50	8,850	GG
PJ - 250	6W	125	12	22	4,070	17	27	5,700	21	31	7,320	26	36	8,950	31	41	10,58	40	50	13,81	GG

PJ - Ø ACIMA DE 250mm = TIPO 6WR



Tipo 3

Tipo 6

Tipo 6W

Legenda

- 3 = com cubo interno, maciça.
- 6 = com cubo, maciça.
- 6W = com cubo, aliviada.
- 6WR = com cubo, vazada.
- ØC = diâmetro do cubo
- L1 = largura sem cubo
- L2 = largura total com o cubo

Ex. 180 PJ 4
180 = Ø da polia
PJ = passo da polia
4 = n.º de frisos

Polias mediante consulta.

Veja procedimentos técnicos a partir da página 71.
Tolerância de excentricidade é de 0,05mm para polias com diâmetros externos de 0 a 200mm. Acima de 200mm de diâmetro, acrescentar 0,005mm. para cada 10mm.

As dimensões e tolerâncias do furo guia, e das larguras L1 e L2 e peso podem ser modificadas sem aviso prévio.

As polias somente possuem furo guia ou furo apontado, e não estão balanceadas.

O balanceamento e acabamento final das polias ficam sob responsabilidade do comprador.

Os furos apontados ou guias não estão centralizados com relação ao cubo. A centralização deve ser feita através dos frisos das polias.

Nos reservamos nos o direito de alterar o diâmetro do furo sem aviso prévio.

Veja correia na página 46.